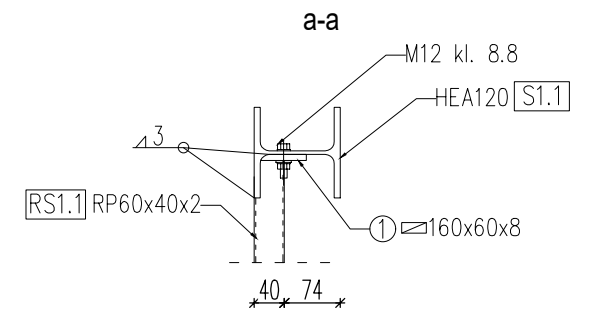
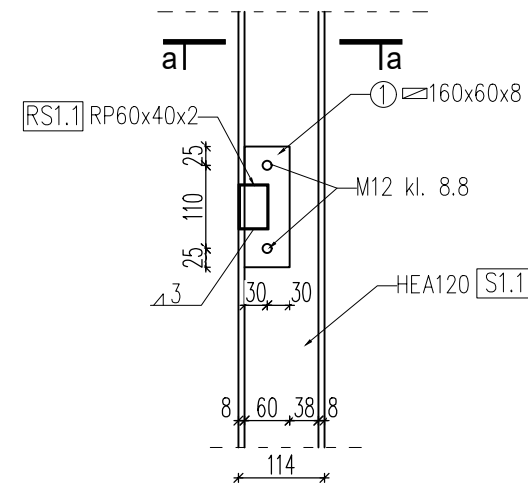
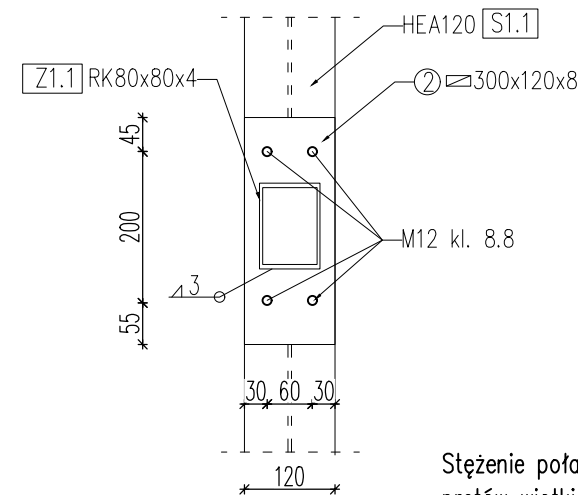


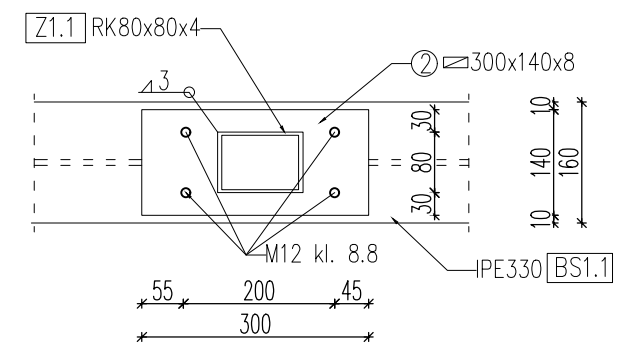
PRZEKRÓJ A-A
POŁĄCZENIE RYGIELA ŚCIANY ZE SŁUPEM
SKALA 1:10



PRZEKRÓJ B-B
POŁĄCZENIE ZASTRZAŁU Z1.1 ZE SŁUPEM
SKALA 1:10



PRZEKRÓJ C-C
POŁĄCZENIE ZASTRZAŁU Z1.1 Z RYGLEM DACHOWYM
SKALA 1:10



Stężenie połaciowe oraz pionowe (ścienne) konstrukcji zaprojektowano w postaci prętów wiotkich #12 wyposażonych w śrubę rymską (naciąg o wartości 10% wytrzymałości). Analogiczne rozwiązanie zastosować dla słupów S1.1 – S1.7.

UWAGA!
W miejscu oparcia elementów stosować podporę przegubowo – przesuwą (otwory podłużne owalne) na jednym końcu elementu oraz przegubowo – nieprzesuwą (otwory okrągłe) na drugim końcu elementu ze względu na pracę termiczną – skurczową stali.

TEMAT: PROJEKT ZADASZONEGO BOKSU O POW. MAX. 600m2 WRAZ WYMIANĄ POSADZKI NA TERENIE ZGO w PUKININIE	
TYTUŁ: SŁUP S1.1 w osi A	
ADRES: Pukinin 140, 96–200 Rawa Mazowiecka	
BRANŻA: KONSTRUKCJA	SKALA: 1:25/1:10
PROJEKTANT: mgr inż. Stanisław Keller uprawnienia konstrukcyjno – budowlane nr ewid. 40/94/WŁ, 229/83/WML, uprawnienia architektoniczne nr ewid. 5897/16/U/C	DATA: IX.2024
	NR RYSUNKU: K18
OPRACOWANIE: mgr inż. Joanna Urbaniak	